

SITUACION
ESCALA 1:1000

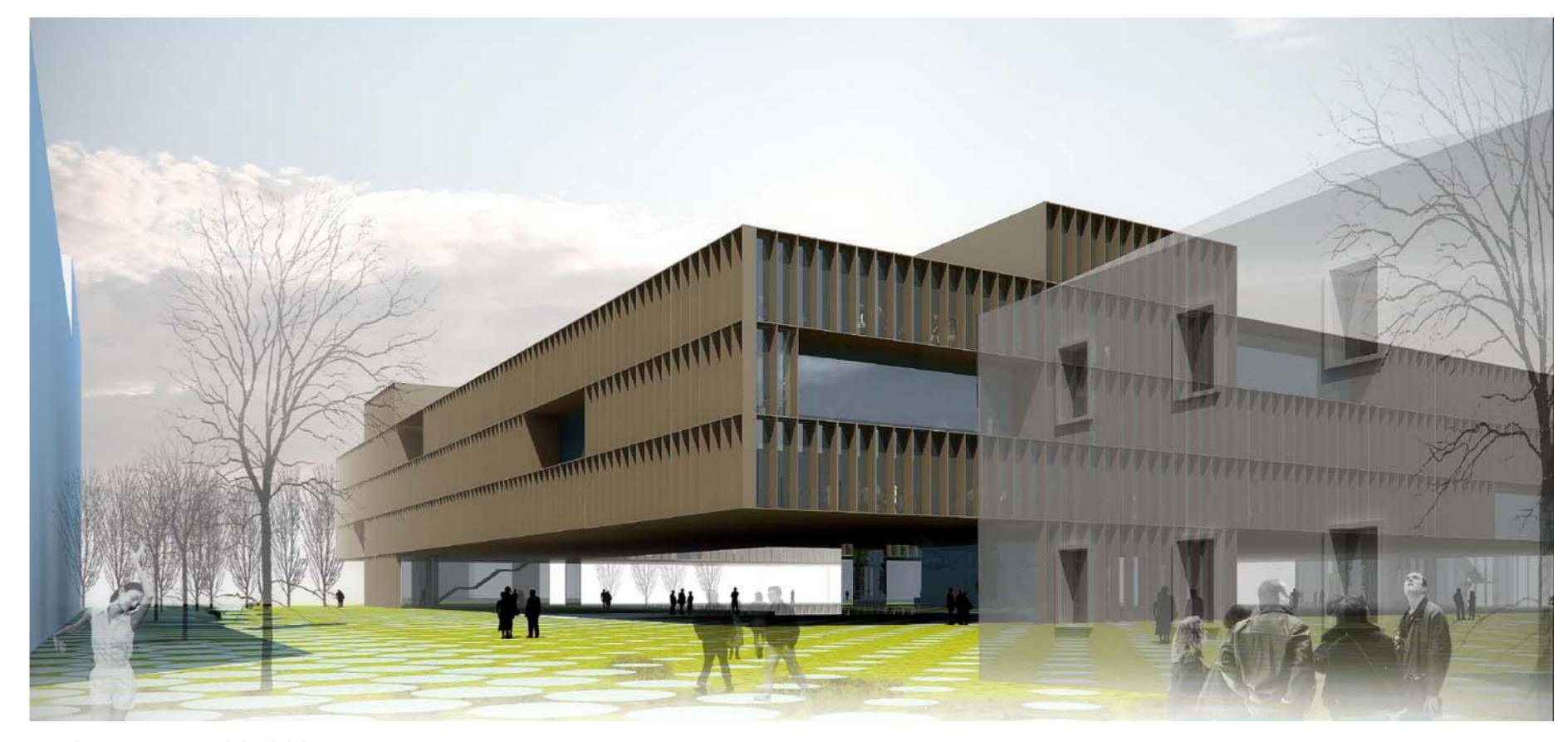
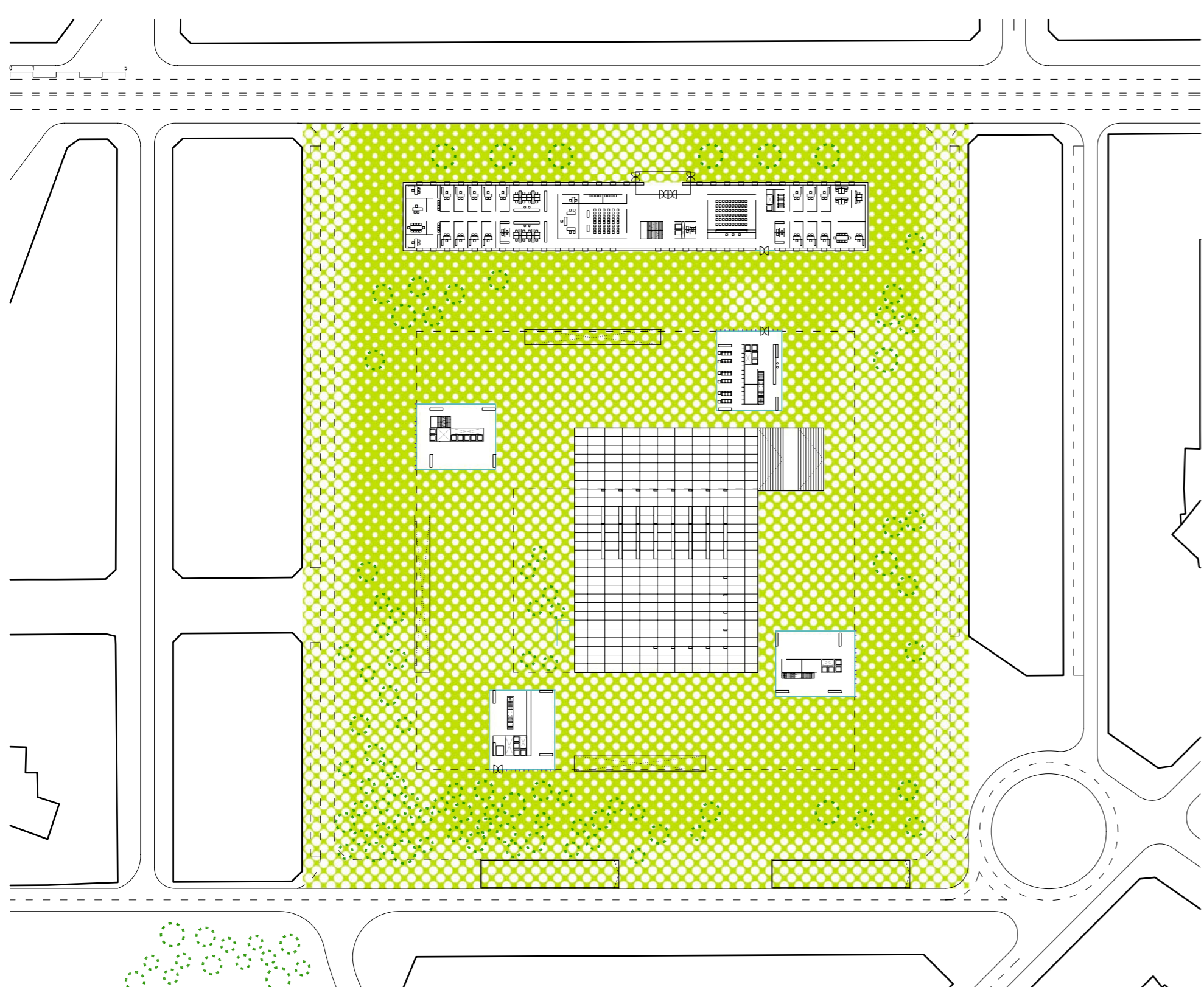
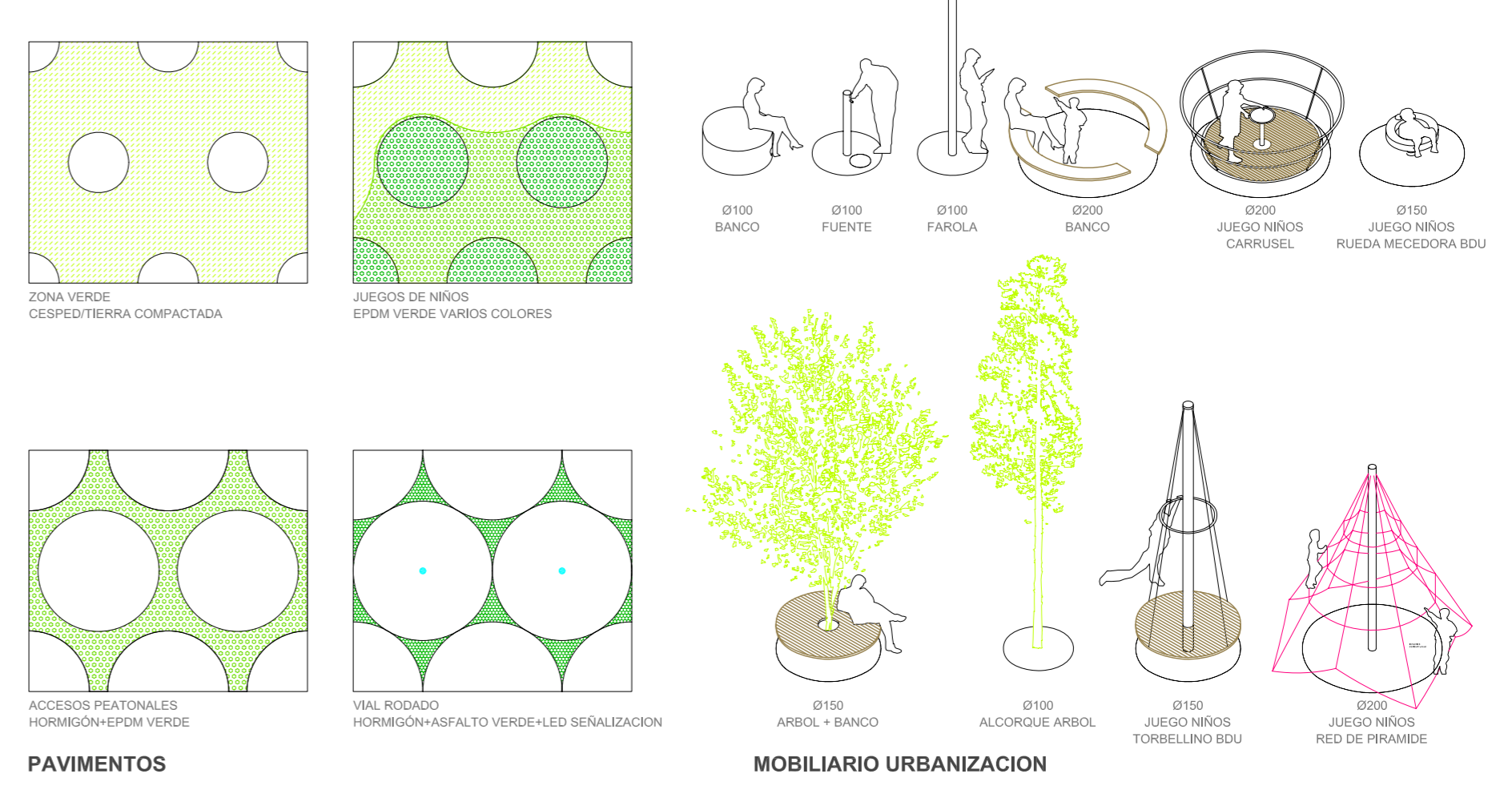


IMAGEN AEREA ACCESOS

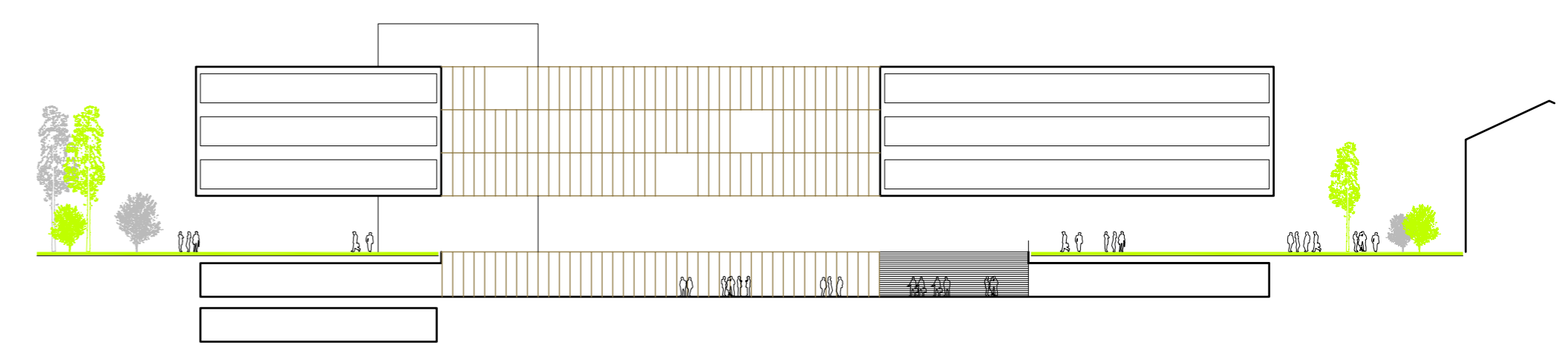


EMPLAZAMIENTO
ESCALA 1:1.000

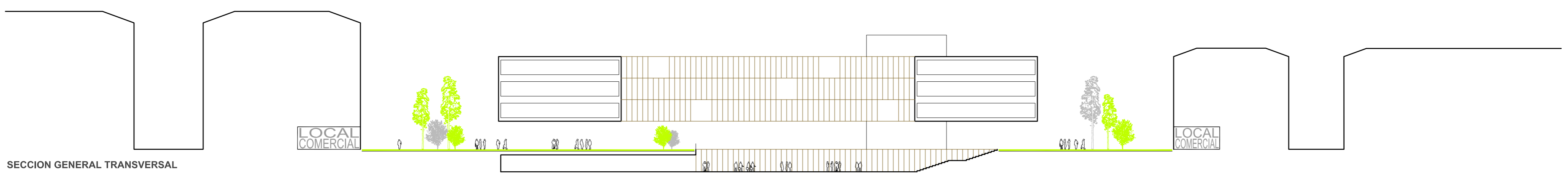


PAVIMENTOS

MOBILIARIO URBANIZACION



SECCION GENERAL LONGITUDINAL



SECCION GENERAL TRANSVERSAL



**LIBERAR UN ESPACIO LIBRE PÚBLICO DE MÁS 23.000 M2 PARA EL ENTORNO INMEDIATO
ESTABLECER UN ESPACIO PUBLICO DE RELACIONES CON LA CIUDAD Y SUS CIUDADANOS**

1. CREACION DE UNA GRAN PLAZA URBANA
El proyecto parte de la creación de un gran espacio urbano, una gran plaza que aporte grandeza a la nueva sede del Palacio de Justicia y espacio urbano para las viviendas del entorno: ya no se trata solo de ampliar las calles sino de aprovechar la nueva institución para la creación de un salón urbano de calidad.
La plaza se diseña proponiendo 3 usos:
una área perimetral, de uso urbano más público y lúdico, permitiendo usos a cubierto a modo de porche y otra de carácter institucional, rehundida en el centro del espacio, rodeada por el propio edificio de justicia, de carácter más reservado y permitiendo el flujo relacionado con el propio edificio la conexión con el pequeño jardín en la zona S-O propone una lengua verde, a modo de parque, capaz de eliminar la "aridez" del lugar y aportar una burbuja "verde" y arbolada al conjunto, equilibrando las zonas pavimentadas y duras de las amables y naturales.

2. PLAZA DENTRO DE LA PLAZA
El diseño de la plaza obedece a las necesidades del propio palacio de justicia, de tal modo que dentro del gran espacio urbano libre, se genera otra plaza re-hundida, a modo de gran antesala o vestíbulo del nuevo edificio de justicia, de usos eminentemente institucional vinculado a los accesos del propio edificio, ayudando a la re-ordenación de circulaciones y accesos.

A. OXIGENACION Y REVALORIZACION DE LAS ACTUALES VIVIENDAS
Se propone un mayor distanciamiento del nuevo edificio a las actuales viviendas, mediante dos estrategias:
elevar el nuevo edificio para conseguir una planta baja liberada de edificación minimizar la altura de las nuevas edificaciones
Se propone también una nueva ordenación perimetral en la zona:
Perimetrización de la totalidad del entorno permitiendo la circulación de vehículos solo a los vecinos y a los usos del palacio de justicia
Con ello se revalorizará la zona actual, degradada por el desuso de las viejas instalaciones del Hospital Militar, consiguiendo varios objetivos:
revalorización ambiental del entorno mediante la creación de un espacio urbano de gran calidad ambiental
revalorización urbana de los vecinos: más luz, mejora ambiental en planta baja, re-utilización del espacio urbanos, punto de atracción de flujos: comercial, urbano, etc.

3. INTEGRACION DEL EDIFICIO CON EL ENTORNO
El nuevo palacio de justicia pone en valor el antiguo edificio del Hospital Militar, en su fachada a la c/ Marques de Murrieta, como elemento institucional, y añade una imagen funcional, eficaz y ordenada acorde a las exigencias que un palacio de justicia contemporánea debe proponer.
El edificio resuelve sus áreas de mayor afluencia de público en torno a la plaza central, a cota -2,0 m configurando una plaza dentro de la plaza de uso institucional. Y el resto de dependencia de asistencia restringida, se sitúan en las plantas elevadas del edificio. Con ello se evitan mezclas de circulaciones indeseables y se clarifican radicalmente los flujos del edificio y su relación con el entorno.
Los accesos rodados al edificio se organizan en el área Sur de la plaza, evitando cruces entre circulaciones y flujos peatonales, y evitando la presencia de vehículos en la zona más representativa.

4. MINIMIZAR LA PRESENCIA
La imagen sólida y serena del edificio, ingrávido y elevado, flotando sobre la plaza ayuda eliminar la pesadez de un gran edificio encajado en un solar con rodeado de edificaciones de mayor altura.
La imagen de transparencia y liviandad se enfatiza mediante la utilización de materiales ligeros como la colosia de aluminio y especialmente el vidrio, como material de cierre
Este aporta transparencia de la actividad que ahí se produce y reflejo de las edificaciones circundantes y sobre todo reflejo del cielo.
Lo que ayuda a desdramatizar, más si cabe, la geometría de conjunto.