

MATERIALES

LA CERCANÍA A LA PLAZA ESPAÑA, NOS SUGIERE LA UTILIZACIÓN DE MATERIALES PARECIDOS PARA QUE ARMONICE CON ELLA. LAS ESCALERAS-GRADERÍO LAS REVESTIMOS DE LA MISMA PIEDRA DE CALATORAO Y ESTE MATERIAL TAMBIÉN LO UTILIZAMOS PARA MARCAR LOS TRIÁNGULOS DEL PAVIMENTO. EL RESTO DEL PAVIMENTO ES HORMIGÓN PULIDO, CON EL FIN DE ABARATAR COSTES, ADEMÁS DE SU BUEN RESULTADO Y BAJO MANTENIMIENTO.

LA MESA Y LOS BANCOS SE PLANTEAN DE HORMIGÓN PREFABRICADO CON TEXTURA DE MADERA EN LAS ZONAS VERTICALES Y LISO EN LAS HORIZONTALES, PARA EVITAR MANTENIMIENTOS A LARGO PLAZO, Y EL POSIBLE TRASLADO A OTRAS ZONAS SI A LO LARGO DE LOS AÑOS, SE DESEA CAMBIAR EL USO DE LA PLAZA.

LA PÉRGOLA, SE PLANTEA DE HORMIGÓN PREFABRICADO, CON POSIBILIDAD DE DARLE COLOR. LA CELOSÍA SE CONFORMA A BASE DE TUBOS RECTANGULARES DE GALVANIZADO, DIALOGANDO CON LA VALLA GALVANIZADA DEL COLEGIO.

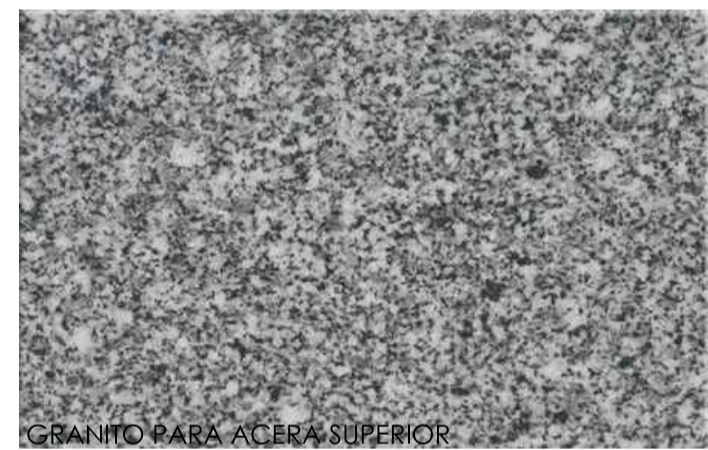
LA ILUMINACIÓN SE PLANTEA TIPO LED Y EN LOS PÓRTICOS DE LA PÉRGOLA, TENIENDO LUMINARIAS CENTRALES QUE ILUMINEN LA MESA Y LUMINARIAS EN SUS PILARES QUE ILUMINEN LA PLAZA.



HORMIGÓN BANCOS Y MESA



HORMIGÓN PULIDO PARA PLAZA



GRANITO PARA ACERA SUPERIOR



HORMIGÓN PREFABRICADO. PÓRTICOS PÉRGOLA



CALATORAO. GRADERÍO Y JUNTAS PAVIMENTO



VISTA NOCTURNA

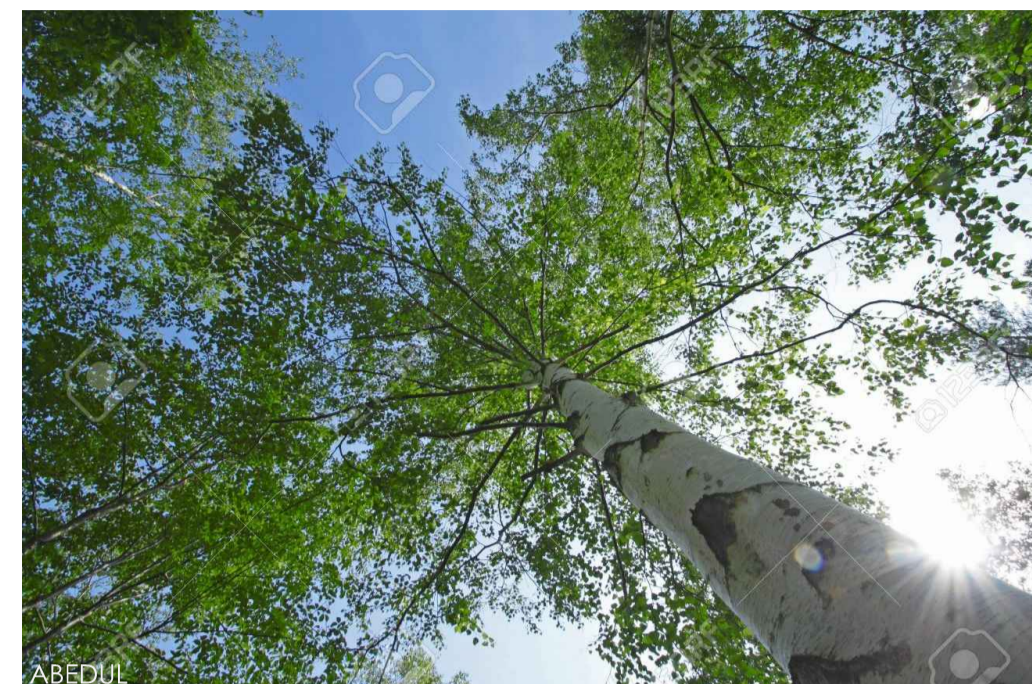
JARDINERÍA

EN CUANTO A LA JARDINERÍA HEMOS EVITADO EL INTRODUCIR EXCESIVAS ZONAS DE CÉSPED, POR SU LABORIOSO MANTENIMIENTO, HEMOS PLANTEADO CINCO PARTERRES PARA EVITAR QUE LA PLAZA SE VEA MUY DURA Y EL EXISTENTE JUNTO A LA ACERA DE LA TIENDA "LAS PALMERAS". ESTOS PARTERRES PUEDEN COMBINARSE CON PEQUEÑOS SETOS O PLANTAS AROMÁTICAS EN SU PERÍMETRO O EN SUS ESQUINAS.

ARBOLADO, PLATEAMOS DOS ESPECIES DIFERENCIADAS; AL SUR DE LA PÉRGOLA, ÁRBOLES DE HOJA CADUCA COMO POR EJEMPLO EL ABEDUL, PARA QUE EN INVIERNO DEJE EL PASO DEL SOL A LA MESA Y ÁRBOLES DE HOJA PERENNE COMO LA MAGNOLIA AL NORTE PARA QUE EN INVIERNO LA PLAZA MANTENGA ALGO DE VEGETACIÓN.



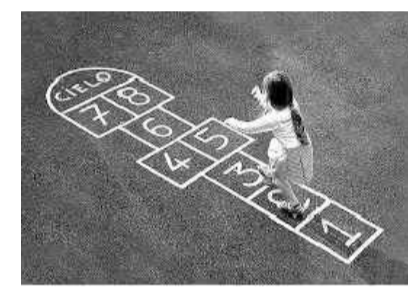
MAGNOLIA



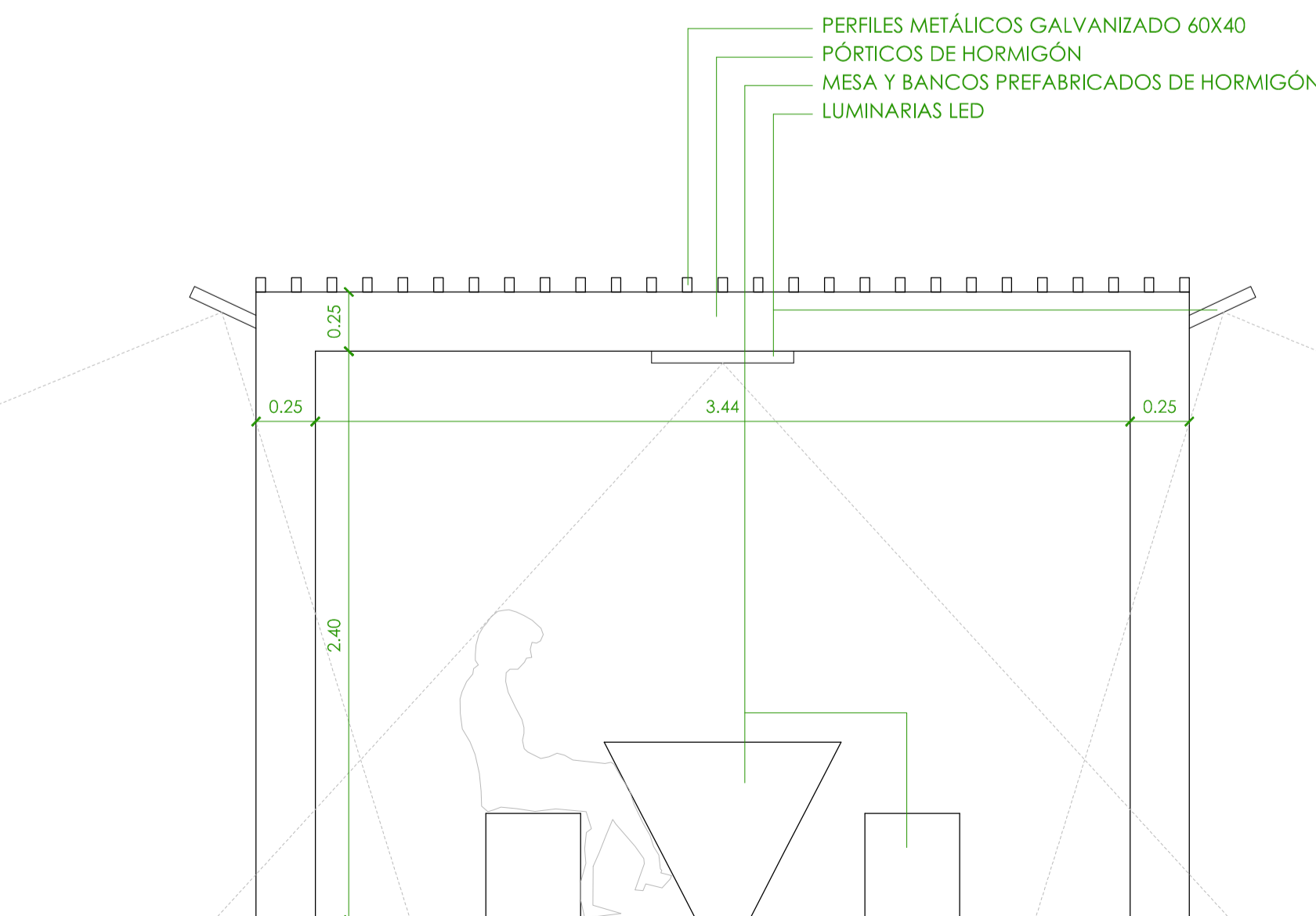
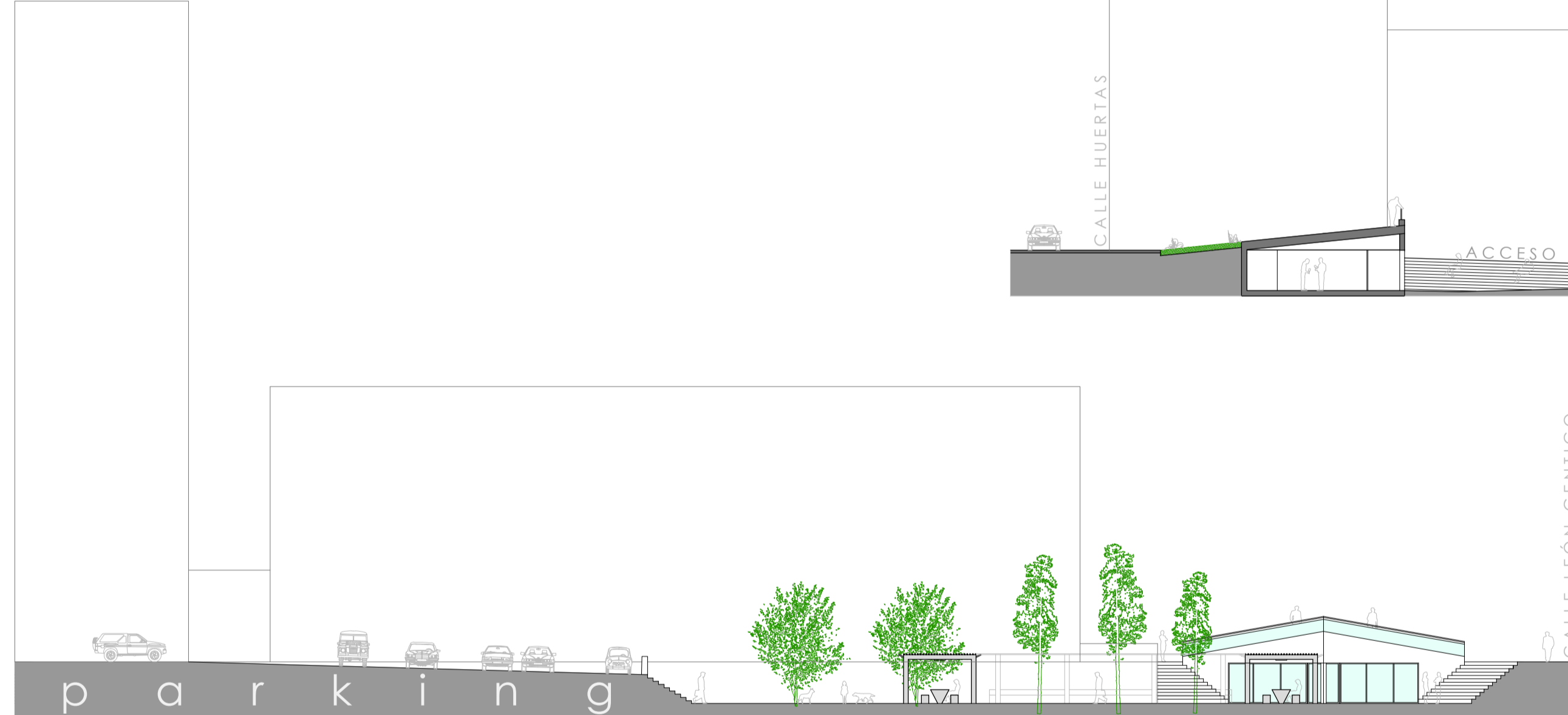
ABEDUL

JUEGOS INFANTILES

EN CUANTO A LOS JUEGOS INFANTILES PROPONEMOS LOS SIGUIENTES JUEGOS TRADICIONALES; LA RAYUELA, EL TRES EN RAYA, EL JUEGO DE LA ERE, LA CANDELITA Y LAS CUATRO ESQUINAS. ESTOS JUEGOS QUEDAN ENRASADOS EN EL PAVIMENTO CON PIEDRA DE CALATORAO Y CON SU DENOMINACIÓN CON LETRAS DE INOX INCRUSTADAS EN EL PAVIMENTO.



EL PROPONER ESTOS JUEGOS ES POR FOMENTAR EL COMPAÑERISMO, SON DIFERENTES A LOS YA EXISTENTES EN LA CIUDAD Y PERMITEN DEJAR MÁS ESPACIO LIBRE EN LA PLAZA. ADEMÁS EN EL PATIO DEL COLEGIO YA HAY ZONA DE JUEGOS INFANTILES LOS CUALES SON ACCESIBLES DURANTE EL DÍA.



PLAZOS, SUPERFICIES Y COSTES

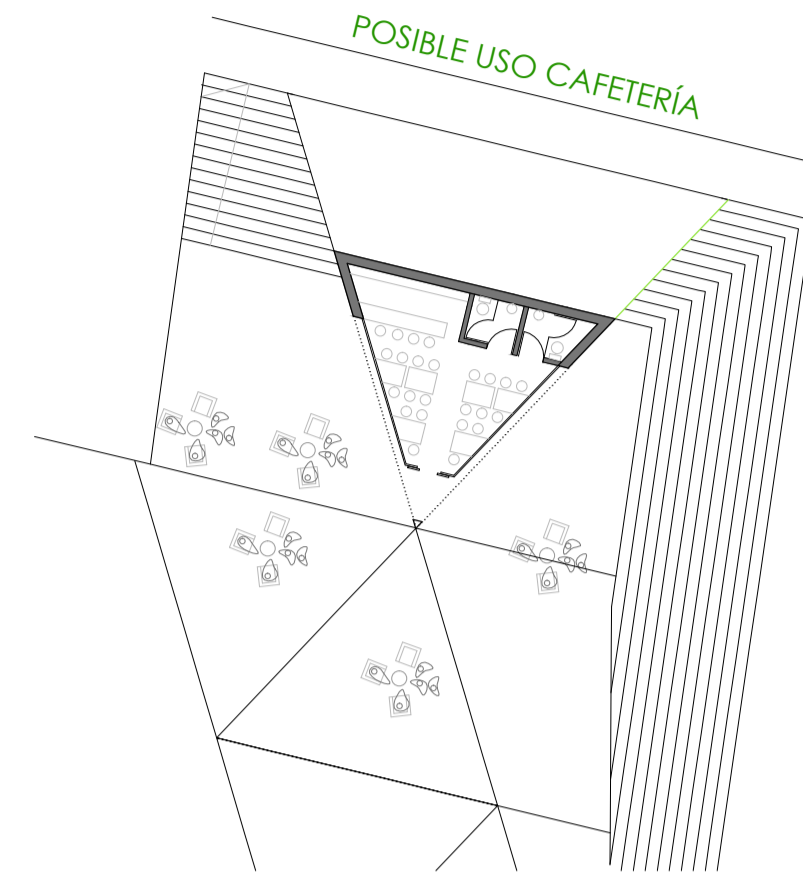
ESTIMAMOS CUATRO MESES DE EJECUCIÓN DE OBRAS.

LA SUPERFICIE DE ACTUACIÓN SE RESUME DE LA SIGUIENTE MANERA:

- _ÁREA DE PARKING. 840 M2
- _ÁREA DE PLAZA, CON LOCAL, GRADERÍO Y PARTERRES DE CÉSPED. 2.126 M2
- _ÁREA DE CÉSPED. 409 M2

LA ESTIMACIÓN DE PRESUPUESTO SE DESGLOSA DE LA SIGUIENTE MANERA:

Demoliciones	7.796 €
Movimientos de tierras	3.175 €
Saneamiento	6.615 €
Abastecimiento	1.950 €
Cimentaciones, soleras y muros	31.826 €
Pavimentos	54.272 €
Alumbrado	13.090 €
Cerrajería	3.317 €
Albañilería	31.156 €
Vidrio	2.730 €
Pérgola, bancos y mesa	43.849 €
Jardinería	5.853 €
Asfaltados	14.048 €
Marcas viales y pinturas	232 €
Gestión de residuos	7.084 €
Seguridad y Salud	4.200 €
TOTAL EJECUCIÓN	231.193 €
Gastos generales 13%	30.055 €
Beneficio Industrial 6%	13.872 €
TOTAL EJECUCIÓN CONTRATA SIN IVA	275.120 €



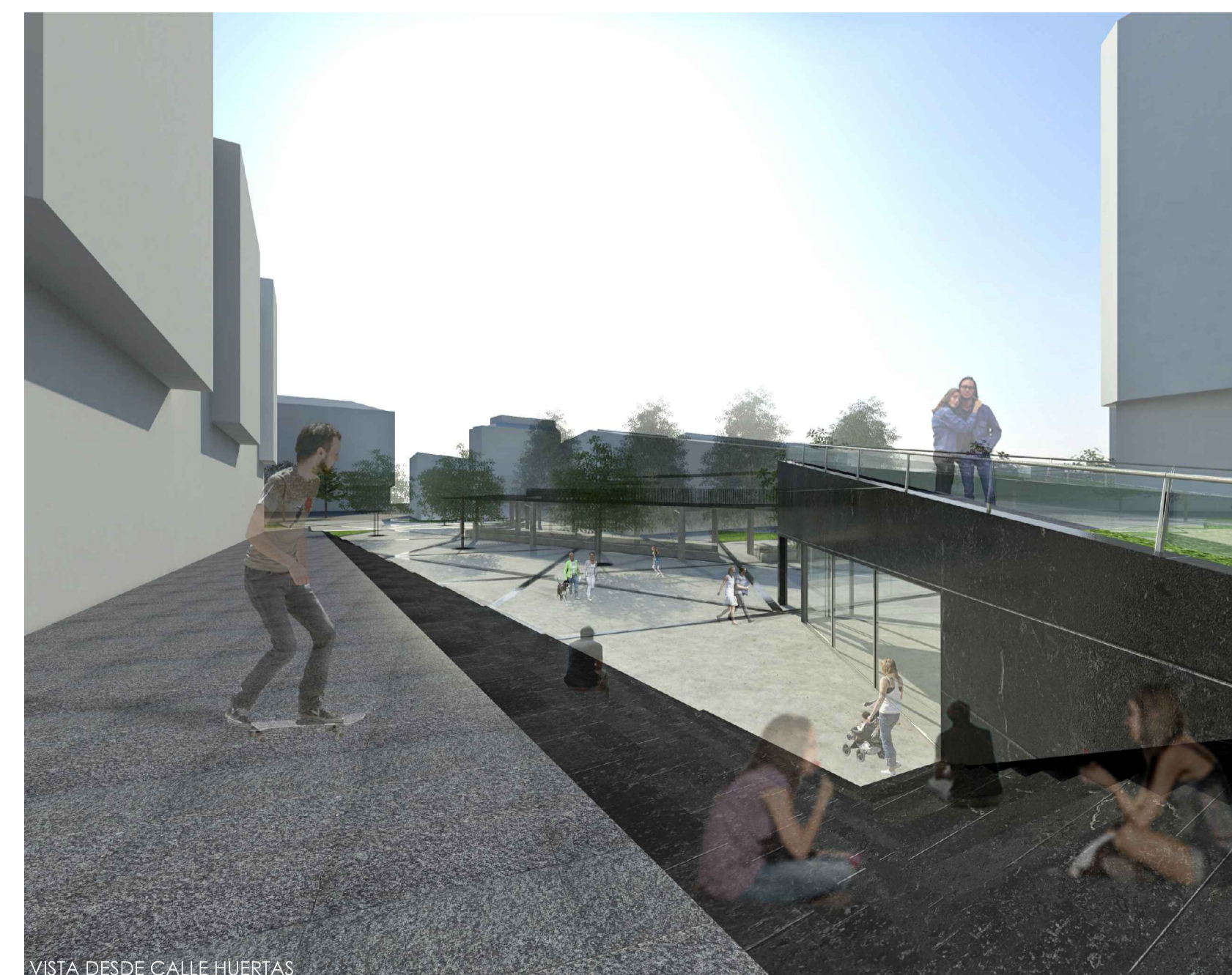
E_1_250



VISTA DESDE ACCESO COLEGIO



VISTA DESDE MIRADOR



VISTA DESDE CALLE HUERTAS