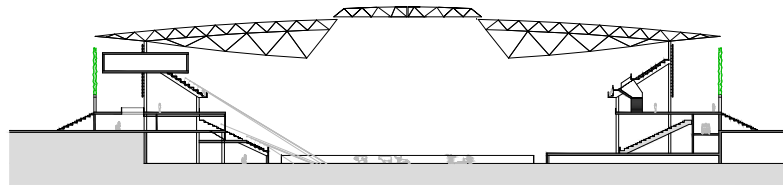


NIVEL CUBIERTA - COTA 23.64 m

La cubierta se forma mediante dos platos circulares con sus lados cóncavos enfrentados, de tal manera que la presencia al interior de un lado convexo, aligera visualmente el conjunto. En cambio, el otro lado convexo, al exterior, permite la evacuación del agua hacia la circunferencia.

La iluminación se realiza mediante un óculo central de 28 m de Ø, y cinco anillos paralelos de 50 cm de anchura, los cuales se iluminan por tubos hasta cubierta. Estos anillos contienen además la iluminación artificial.



www.gruposhr.com



PROYECTO COLISEUM

PLANO NIVEL CUBIERTA - COTA 23.64 m N.4

EMPLAZAMIENTO EMIRATOS ÁRABES referencia ***

ESCALA E.1/500 NOV 19